



# PERSONAL GPS dispositivo portatile con localizzatore GPS comunicazione SMS, GPRS e vocale



## DESCRIZIONE

PERSONAL GPS è un terminale portatile che aumenta la sicurezza e il controllo di persone o oggetti (beni) mobili.

Capace di connettersi velocemente in modalità GPRS ed SMS alla Centrale Operativa Ateargo, PERSONAL GPS monitorizza persone ed oggetti in movimento, rilevandone le coordinate. In qualsiasi momento, premendo semplicemente il pulsante rosso al centro, l'utente può inviare una richiesta di soccorso, che viene subito ricevuta dalla centrale: quest'ultima localizza la posizione e può quindi disporre tempestivamente l'intervento. Inoltre, in qualsiasi momento la centrale può richiedere la posizione e lo stato dell'apparato, per garantire un controllo continuo a chi lo sta utilizzando. Il terminale è di piccole dimensioni, ha costi di gestione contenuti ed è di utilizzo facile e intuitivo.

L'apparecchio è dotato di altre due funzioni chiave: "uomo a terra", grazie alla quale un sensore interno è in grado di rilevare le cadute e trasmettere automaticamente la segnalazione alla centrale operativa, senza necessità di chiamata; "GeoFence", che segnala automaticamente alla centrale l'eventuale superamento di limiti geografici prestabiliti.

PERSONAL GPS si aggiunge all'ampia gamma di prodotti per la Vigilanza di Urmel Ate e permette agli Istituti di fornire ai propri clienti un servizio di sicurezza innovativo e ad elevate prestazioni.

## PRESTAZIONI E APPLICAZIONI

- Comunicazione diretta con la centrale con connessione GSM/GPRS e SMS
- Sistema di localizzazione GPS
- Richiesta di soccorso immediato tramite semplice pressione del pulsante
- Possibilità di intervento immediato dell'istituto di vigilanza in base alla richiesta
- Sensore per funzione "uomo a terra" con chiamata automatica alla centrale operativa
- Funzione "GeoFence" per avviso superamento aree geografiche prestabilite
- Sicurezza alla persona e agli oggetti in movimento

## UTENTI

- Personale degli Istituti di Vigilanza operativo sul territorio
- Rappresentanti di oggetti preziosi
- Dipendenti che lavorano in postazioni isolate
- Minori ed adolescenti di cui si vuole conoscere la localizzazione
- Donne che si spostano in auto da sole, che rientrano tardi, che attendono i mezzi pubblici
- Persone anziane e persone con patologie invalidanti
- Persone che praticano sport in solitaria oppure hobbies che potrebbero esporli in situazioni a rischio



# PERSONAL GPS dispositivo portatile con localizzatore GPS comunicazione SMS, GPRS e vocale



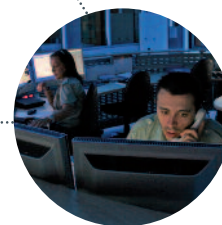
## CARATTERISTICHE TECNICHE

- Terminale portatile con connettività GSM/GPRS e GPS
- Modulo GSM Quad-Band 850-900/1800-1900 MHz
- GPRS Classe 10
- Antenna GPS omnidirezionale
- Chiamate voce
- Vibrazione
- Connettività SMS e GPRS
- Connessione al PC via USB
- Configurazione via SMS, GPRS o USB
- 1 MByte memoria interna
- 5 pulsanti programmabili
- Panic Button per invio allarme
- Fino a 5 numeri di telefono abilitati per richieste via SMS
- Notifica batteria scarica via SMS
- 2 interruttori ON/OFF e blocco tastiera
- Batteria Li-ion 850 mAh ricaricabile via USB
- Led: alimentazione, GPS, GSM
- Peso: inferiore a 100 gr.
- Dimensioni: 88 x 43 x 19,5
- Marcatatura CE

Satellite GPS



Personal GPS



Centrale Operativa