



PERIFERICA ATEARGO MULTIVIDEO 168



DESCRIZIONE

ATEARGO Multivideo 168 è una periferica di teleallarme evoluta basata su tecnologia 32 bit Intel e sistema operativo Linux.

È centralizzata e completamente gestita dalla Centrale Multimediale ATEARGO.

Integra le funzionalità tipiche della gamma dei periferici GPRS/GSM e la possibilità di acquisire e trasferire immagini via TCP/IP da 4 telecamere analogiche.

FUNZIONALITÀ

Di base

La periferica controlla 16 ingressi digitali e 6 analogici, gestisce fasce orarie per inserimento/disinserimento impianto, pilota 8 uscite bistabili o impulsive con la possibilità di programmare attivazioni/disattivazioni automatiche.

Video

La periferica gestisce i segnali video di 4 telecamere a colori o in B/N. Le immagini vengono compresse con algoritmi MPEG e trasmesse verso la centrale via IP, secondo protocolli FTP o SSH.

Prestazioni video

La periferica acquisisce le immagini in formato CIF (352x288 pixel) e le pone in un buffer di memoria circolare. Queste immagini sono dette di pre-allarme. A fronte di un allarme, la periferica passa ad acquisire un filmato, definito di post-allarme. L'operatore di centrale ha la possibilità di interrogare la periferica per una visualizzazione diretta della scena. In questa modalità detta Live, il trasferimento delle immagini dipende dalla banda a disposizione: da 2 a 8 frame al secondo. È possibile da centrale impostare connessioni ad orario predefinito per consentire controlli video programmati. La Multivideo 168 è inoltre in grado di registrare le immagini acquisite su supporti di memoria locali (via USB o su SD-Card).

GESTIONE DEGLI ALLARMI

In caso di allarme la periferica Multivideo 168 si connette alla Centrale ATEARGO in modalità TCP/IP, nell'ipotesi che non sia possibile stabilire la connessione, Multivideo 168 attiverà in sequenza i canali alternativi: GPRS, GSM dati, SMS.

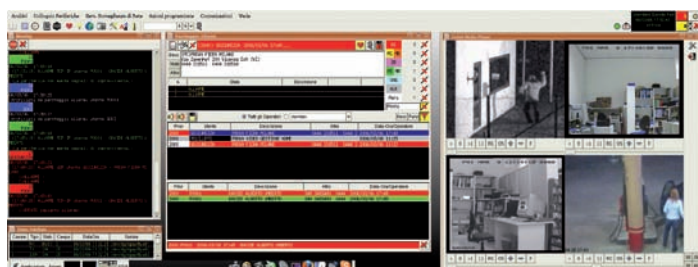


PERIFERICA ATEARGO MULTIVIDEO 168



GESTIONE VERBALE MULTIMEDIALE

Nella Centrale ATEARGO ad ogni allarme viene associato un verbale multimediale, contenente i dati dello stato della periferica, le registrazioni video e le azioni intraprese dagli operatori di centrale. La completa integrazione con le funzionalità di ATEARGO permette di gestire un servizio di video allarmistica con lo stesso impiego di tempo e risorse che richiede un normale allarme.



CARATTERISTICHE TECNICHE

- CPU STRONG ARM 500 Mips
- 6 MB di Flash e 32 MB di RAM
- Modulo GSM/GPRS
- Porta Ethernet 10/100Mbps
- 4 ingressi video analogici
- 16 ingressi a contatto pulito singolarmente programmabili
- 6 ingressi analogici configurabili in tensione o in corrente
- Tamper
- Pulsante prova allarme
- 8 uscite oper collector (100 mA) per teleazioni locali
- 6 led per le segnalazioni di funzionamento
- 2 porte USB
- 1 porta RS422/485
- 1 porta RS232
- Connessione con batteria tampone a 12V
- Alimentazione: 230Vac \pm 10% 50/60Hz

Urmel si riserva il diritto di modificare le caratteristiche del prodotto illustrato.

2^a edizione – ottobre 2010