



ATEARGO: RIVOLUZIONE NELL'INNOVAZIONE.





CENTRALE OPERATIVA

Ateargo, frutto di una specifica esperienza maturata in oltre vent'anni di attività e di uno sviluppo continuo e sempre innovativo, è stata la prima centrale per le vigilanze interamente sviluppata su piattaforma Unix/Linux, un sistema operativo efficiente e stabile (distribuzione Red Hat/Fedora) che consente di sfruttare al meglio la tecnologia offerta dal mercato.

Il continuo confronto con il mercato e l'aggiornamento tecnico del know how ha permesso ad Urmet Ate di perfezionare sempre più Ateargo, aggiungendo nuove funzionalità e rendendola sempre più calzante rispetto alle reali esigenze operative degli Istituti di Vigilanza.



- FLESSIBILITÀ
- ROBUSTEZZA
- INTEROPERABILITÀ
- INTEGRABILITÀ
- SEMPLICITÀ DI UTILIZZO

STRUTTURA DEL SISTEMA

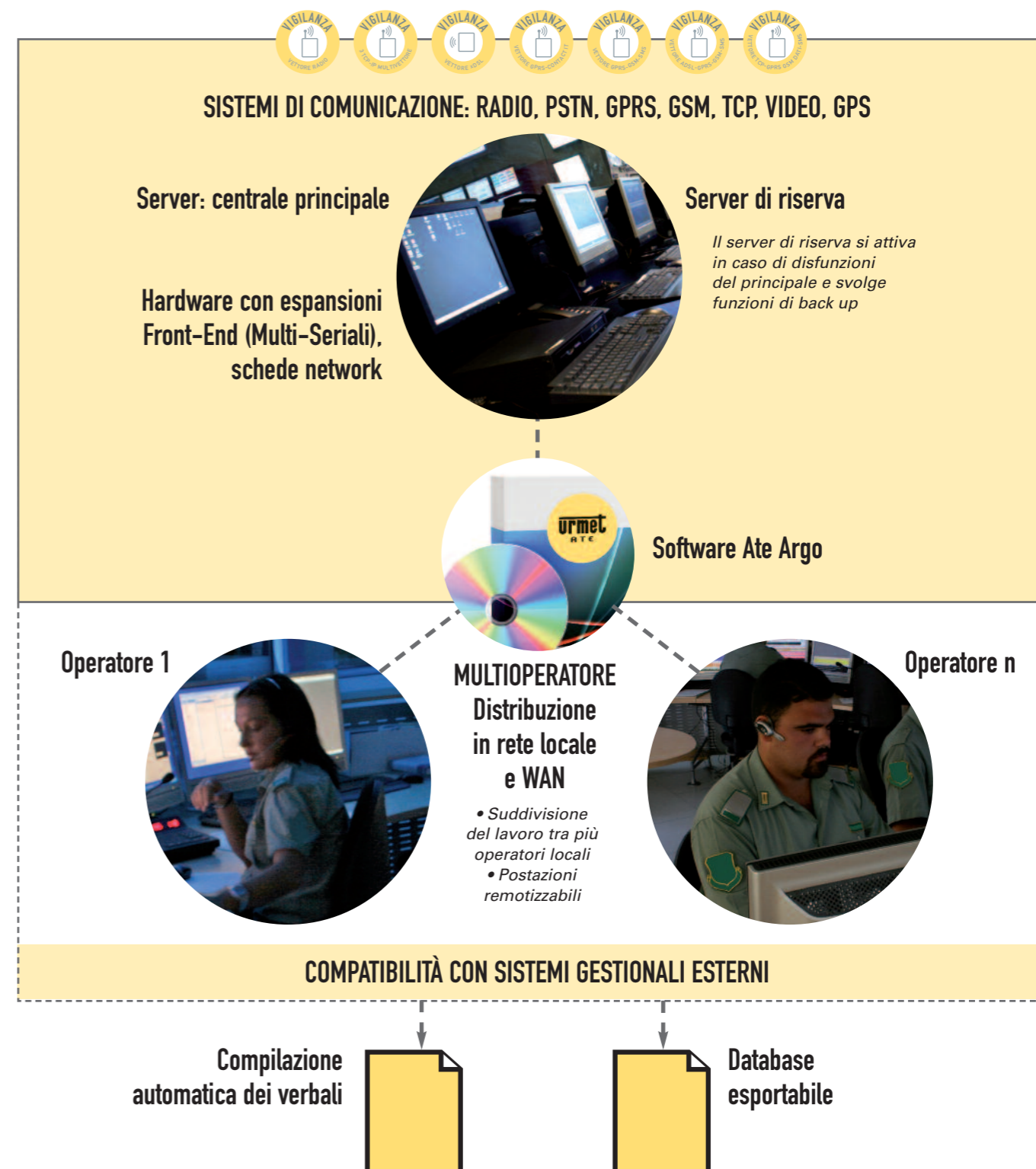
La centrale è composta da due PC server, un principale e una riserva con allineamento automatico o manuale dei dati in maniera completamente trasparente all'esercizio dell'operatore. L'hardware dei PC di elevata fascia qualitativa, prevede Hard-Disk in mirroring, varie espansioni verso Front-End (Multi-Seriali), l'utilizzo di più monitor per operatore, la presenza di schede Network.

Il software multi-operatore e multi-protocollo prevede, oltre alle normali funzioni di gestione anagrafica ed allarme:

- La distribuzione del carico di lavoro tra operatori locali e distribuiti in rete locale e WAN
- La gestione di FEI radio sia locali che remotizzati via ADSL
- L'automazione di molti servizi utili in centrale: controlli, attiva-

zioni, verifiche di funzionamento, chiamate al cliente e callcenter

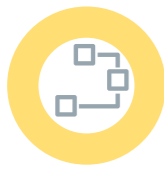
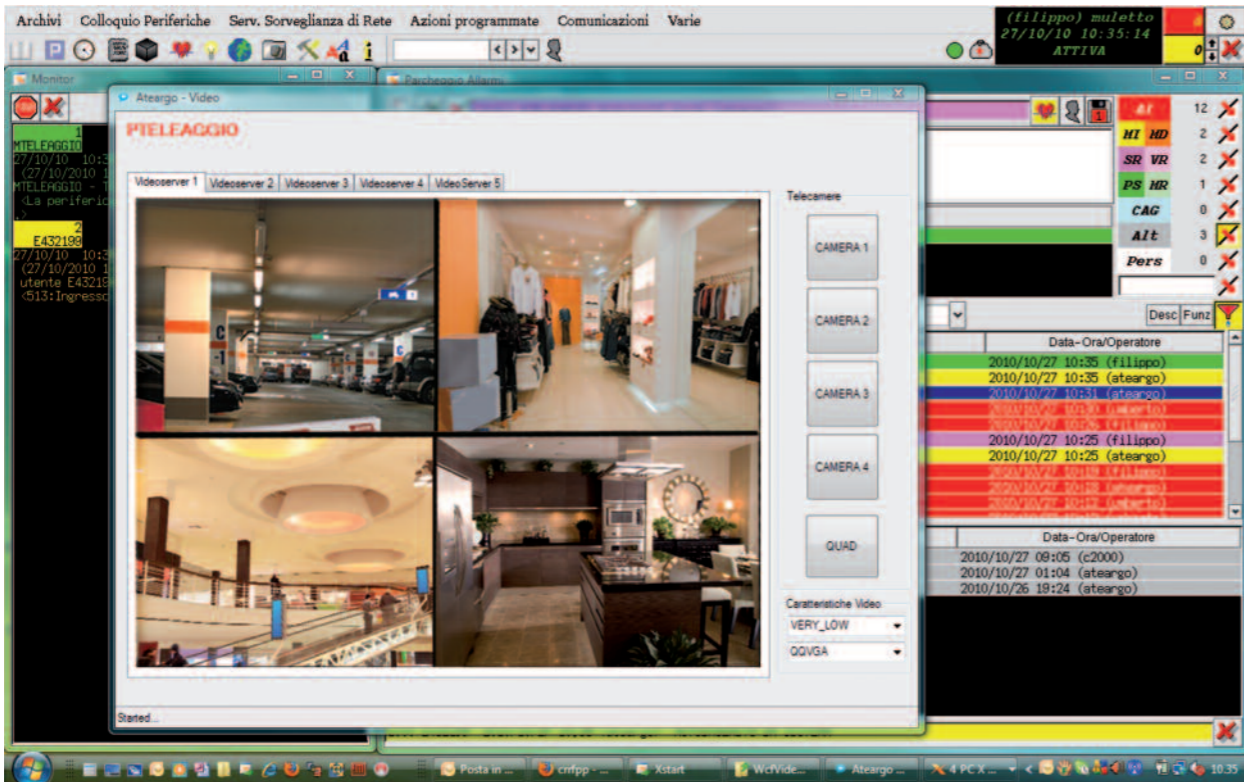
- Reportistica dettagliata e configurabile su tutti i dati del sistema Ateargo. Possibilità di fare estrapolazioni e statistiche in base all'esigenze e richieste del cliente
- La gestione di eventi temporaneamente sospesi/congelati
- Compilazione automatica dei verbale di intervento sulla base delle azioni svolte dagli operatori, pattuglie, apparati con chiusura automatica dell'allarme
- La comunicazione bi-direzionale con sistemi informatici esterni quali: programmi di amministrazione e di fatturazione, sinottici d'impianti
- Fornisce servizi di accesso ai dati ad altre applicazioni tramite WebServices





FUNZIONALITÀ

- Gestione teleallarmi RADIO AE compatibili (Proteus, Proteus Espanso), UPR, Varenne alta velocità
- Gestione teleallarmi telefonici PSTN
- Gestione teleallarmi GPRS/GSM
- Gestione teleallarmi TCP/IP
- Gestione Telesoccorso
- Gestione di periferiche mobili GPS per applicazioni di teleallarme (Pattuglia, Ronda, Sicurezza Personale)
- Creazione di N operatori remoti distribuiti in tutto il territorio nazionale
- Acquisizione video automatica dalla centrale ATEARGO a seguito di un evento di allarme
- Gestione di sistemi video navigabili con browser
- Servizio di Video Portierato



AUTOMATISMI

- Possibilità di attivare delle chiamate automatiche per determinate segnalazioni
- Backup a caldo delle centrali principale e riserva
- Invio delle segnalazioni direttamente al cliente tramite SMS, FAX
- Gestione automatizzata di un call-center
- Agenda cliente



ATTIVITÀ STATISTICHE E DI INTEGRAZIONE

- Estrapolazione dei dati in formato elettronico
- Possibilità di creare agevolmente report statistici personalizzabili
- Interattività della centrale tramite il WEB
- Utilizzo di un database relazionale per l'archiviazione dei dati
- Integrazione con altri sistemi di centralizzazione (Communication Server)



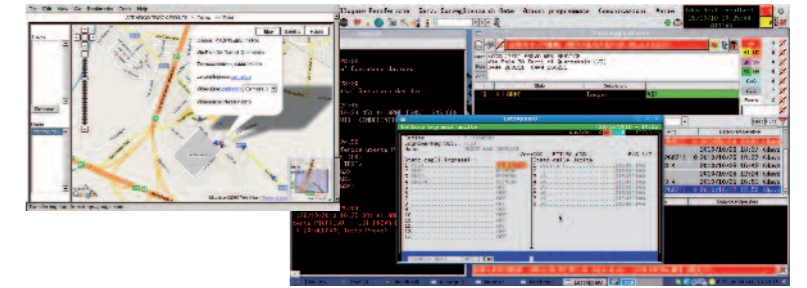
GLI OPERATORI

Ogni operatore possiede uno specifico profilo in base al suo livello di specializzazione. Per accedere al sistema ogni operatore si identifica digitando login e password personale tramite cui attiva le funzioni per cui è autorizzato ad operare. Il profilo può essere modificato dall'amministratore in qualsiasi momento.



INTERFACCIA UTENTE

L'interfaccia Utente, permette di agire alla ricezione di ogni evento con un numero minimo di azioni e si adegua alle varie esigenze dell'operatore in quanto semplice e di rapido apprendimento. Consente inoltre di monitorare lo stato complessivo del sistema e dei suoi collegamenti verso i periferici, concentratori remoti, postazioni operatori remoti, attraverso una continua autodiagnosi.



MODULI SOFTWARE AGGIUNTIVI



COMMUNICATION SERVER

Permette alla centrale di integrarsi con tutti i Sistemi Informatici in modo bidirezionale, assumendo le funzionalità di Front End.



UTENTE RICARICABILE

Consente alle Vigilanze di gestire contratti di tipo "ricaricabile" con i propri clienti, offrendo loro la possibilità di attivare/disattivare il servizio di vigilanza semplicemente inviando un SMS con parola d'ordine e comando di attivazione/disattivazione.



VERBALI

Garantisce la tracciabilità di tutte le azioni della centrale operativa legate all'allarme e supporta l'operatore nella gestione degli eventi.



ARGOSOUND

Automatizza la gestione di determinate segnalazioni tramite una chiamata automatica vocale verso il numero di telefono del cliente che le ha generate.



FAST CALL

Compone automaticamente un numero dalla lista dei contatti dell'utente in allarme evitando errori o perdite di tempo. L'operatore dovrà solo sganciare la linea e attendere la risposta dell'utente.



MESSAGING

Permette alla centrale di inviare automaticamente SMS, FAX o EMAIL verso i recapiti impostati in anagrafica, per ogni evento di allarme e avvisare così pattuglie e clienti.



MODULO DATABASE

Relaziona e rende accessibili tutti i dati archiviati, dà la possibilità di eseguire qualsiasi tipo di ricerca, di interfacciarsi e condividere informazioni con altri sistemi. Permette la creazione di indici per la stima e la valutazione degli interventi. Apre il sistema all'integrazione di nuove funzionalità, tra le quali la cartografia.



MODULO INSTALLATORE

Pensato per sollevare l'operatore dalla supervisione di una nuova installazione. Dà la possibilità al tecnico di collegarsi alla centrale Ateargo usando un software su palmare o portatile per ricevere una lista di clienti su cui deve fare un generico intervento (installazione, manutenzione, riparazione, etc.). L'installatore che procede ad effettuare l'intervento può agire sull'impianto verificando dal suo dispositivo mobile la corretta ricezione degli allarmi in centrale e l'esito di letture/attivazioni.



MODULO GPS

Permette di ricevere in centrale le posizioni del parco pattuglie ed inviare sul sito in allarme la più vicina, monitorando i tempi di intervento. Con l'utilizzo di un software su palmare inoltre, la centrale potrà assegnare un intervento alla pattuglia, guidarla verso il sito in allarme e permettere la chiusura dell'evento alla guardia sul posto.

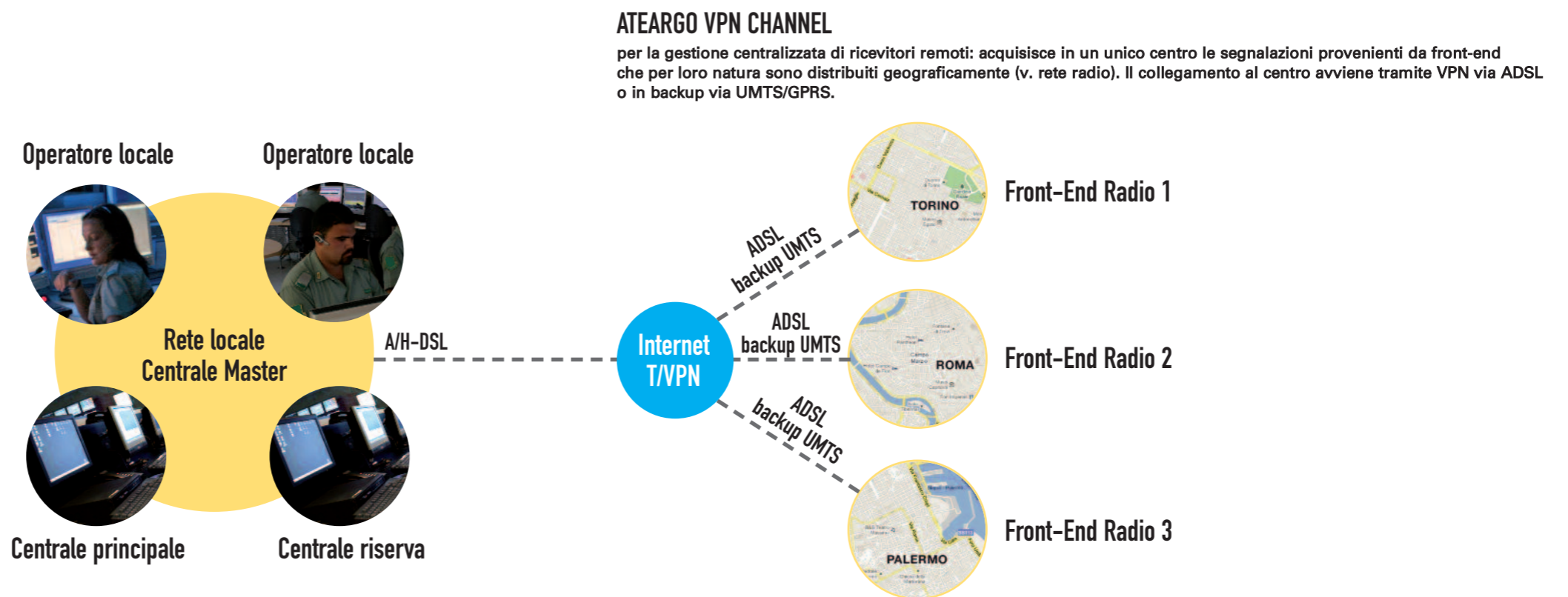
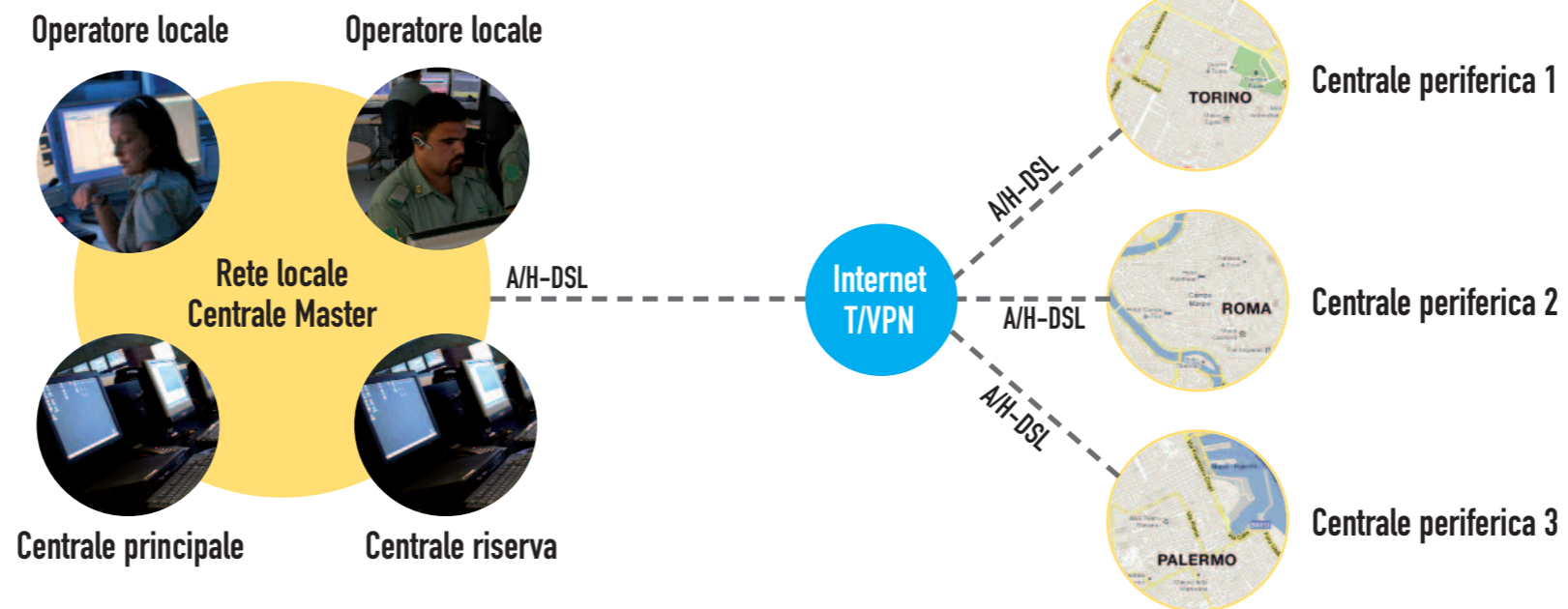


MODULO VIDEO

È una nuova applicazione che permette alle postazioni operatore Ateargo di collegarsi a video server, videocitofoni e telecamere IP abbinati a periferici di teleallarme. Il software è completamente integrato e permette l'apertura di una connessione audio/video con il sito da cui è pervenuto l'allarme, può essere installato su più postazioni operatore e può essere usato contemporaneamente da tutti gli operatori.

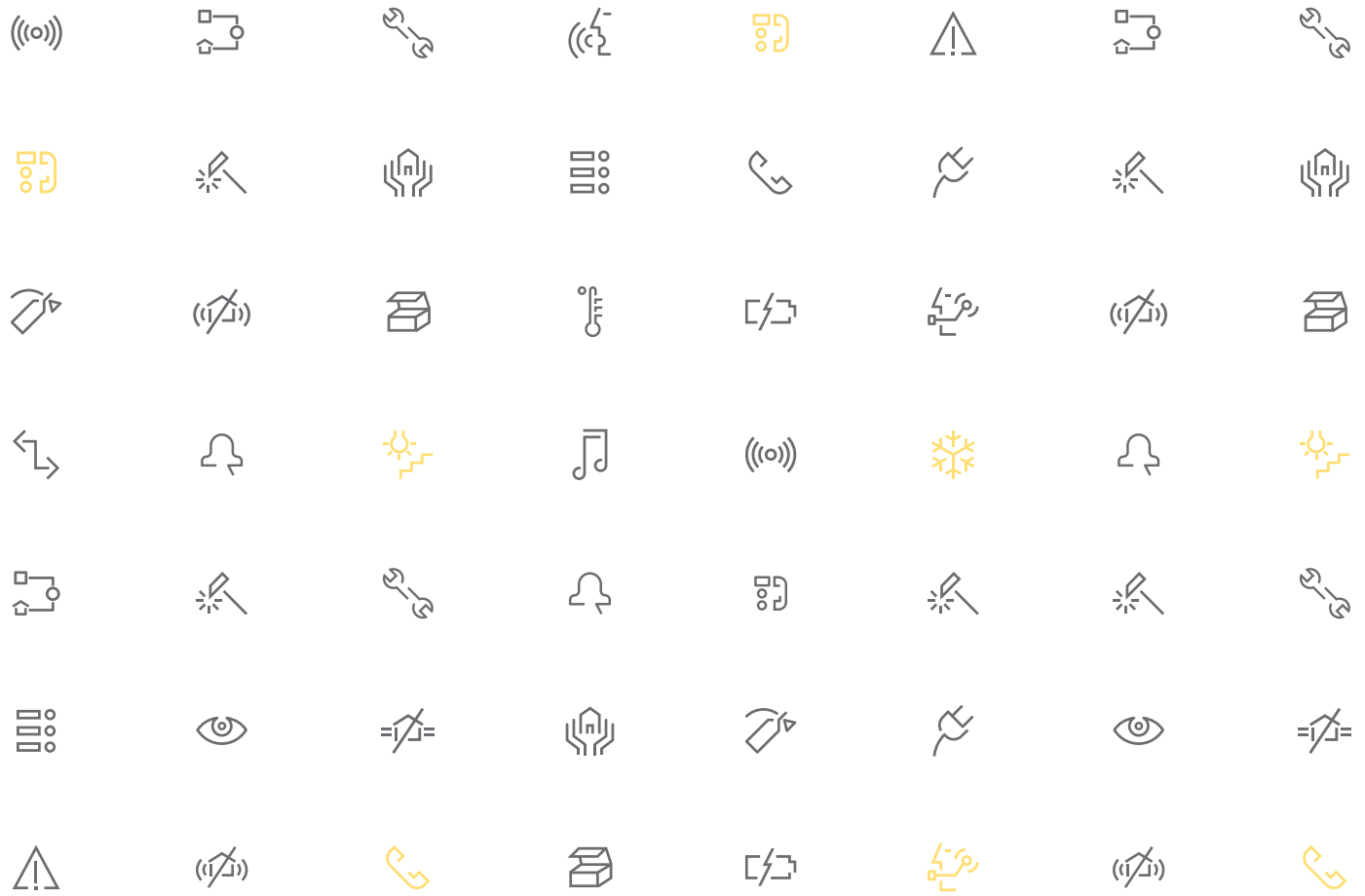
CENTRALIZZAZIONE E REMOTIZZAZIONE DI ATEARGO VPN SYSTEM

Ateargo offre la possibilità di costruire una rete globale di gestione e ricezione delle segnalazioni d'allarme secondo due possibili modalità anche concomitanti.



ASSISTENZA E AGGIORNAMENTO

- Assistenza e Teleassistenza H24, 365 giorni l'anno
- Portale Assistenza Clienti collegato al CRM aziendale
- Aggiornamento periodico di tutte le Centrali (mediamente 2 release / anno)
- Consulenza nelle attività di progettazione e/o ampliamento di centrali



URMET ATE S.r.l.
 Via Pola, 30
 36040 Torri di Quartesolo (VI) Italy

t. +39 0444 268211
 t. +39 0444 268222

www.urmet-ate.it
info@urmet-ate.it