



# PERIFERICA LIGHT CONTACT ID GPRS



## DESCRIZIONE

È un dispositivo in grado di inviare via GPRS o SMS alla centrale operativa le segnalazioni Contact ID che giungono dall'impianto d'allarme. Si interfaccia alla centralina simulando la rete telefonica tradizionale.

Può essere impiegato sia in nuovi impianti sia in impianti già esistenti, dove vi sia la necessità o la convenienza a dismettere la linea telefonica.

È una soluzione efficace, economica e di semplice installazione.

Nella nuova versione la periferica può essere utilizzata come un teleallarme GPRS standard in quanto è dotata di 2 ingressi configurabili e di 2 uscite che possono essere settate come impulsive o bistabili: questo permette all'operatore di compiere delle teleazioni sugli impianti remoti dei clienti.

## VANTAGGI

La periferica Light CONTACT ID è un bridge di collegamento tra gli impianti d'allarme dotati di combinatore telefonico e la centrale operativa.

Le segnalazioni vengono trasmesse via GPRS con protocollo Contact ID e sono gestite dalla centrale come un normale monodirezionale telefonico.

I principali vantaggi del dispositivo sono:

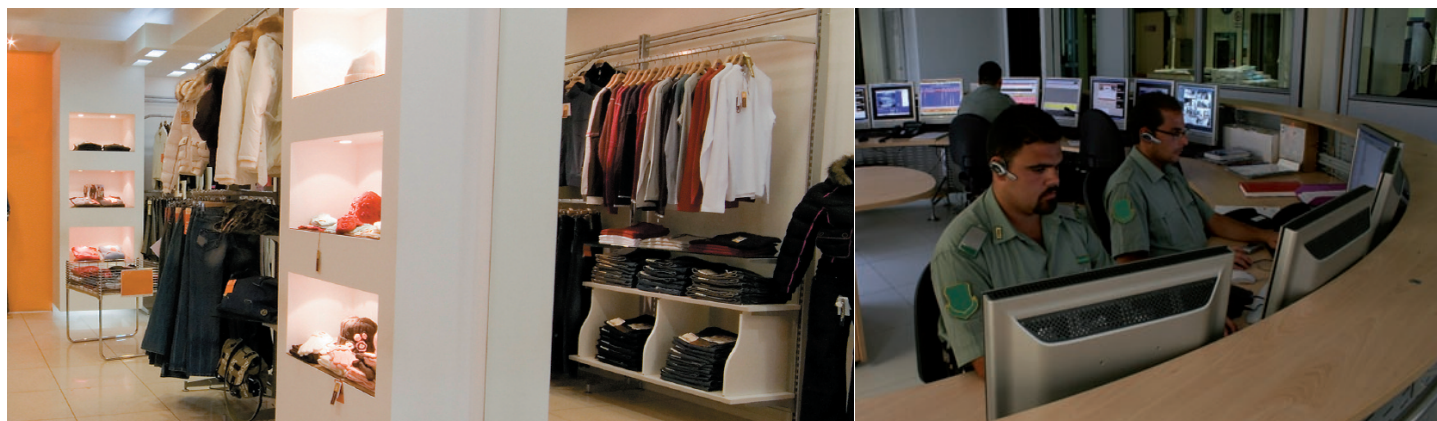
- compatibilità con tutti gli impianti dotati di comunicatori Contact ID
- bassissimo costo di gestione
- semplicità di installazione in quanto non devono essere effettuati interventi sull'impianto d'allarme esistente
- nuova e più moderna estetica
- gestione completa da qualsiasi software compatibile con il ricevitore Ademco

## FUNZIONALITÀ

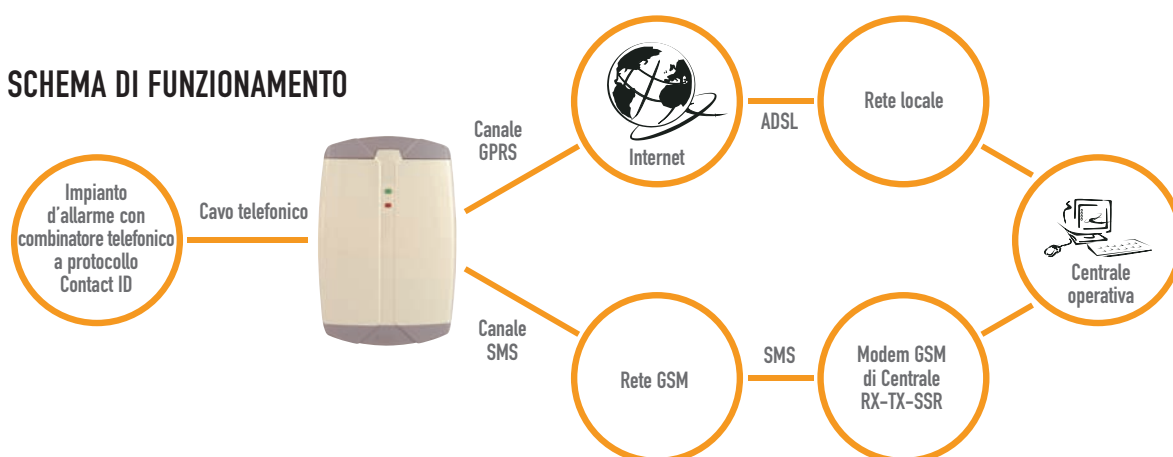
- Trasmissione dell'allarme Contact Id su rete GPRS e/o via SMS
- 2 ingressi digitali a contatto pulito e due 2 uscite configurabili
- Tamper
- Alimentazione da alimentatore esterno o dal quadro dell'impianto dell'allarme
- Controllo assenza campo GSM e presenza attacco Jammer
- Controllo raggiungibilità dell'apparato (sorveglianza di rete)
- Teleprogrammazione locale/remota
- Protocollo cifrato
- Disabilitazione temporanea invio allarmi
- Sopravvivenza
- Gestione completa integrata in ATEARGO
- Meccanica di dimensioni contenute
- Led per la diagnosi locale del funzionamento
- Teleaggiornabile



# PERIFERICA LIGHT CONTACT ID GPRS



## SCHEMA DI FUNZIONAMENTO



## CONFIGURAZIONE

L'apparato può essere programmato sia localmente, sia da remoto, tramite un apposito software di configurazione.

## CARATTERISTICHE TECNICHE

- **Codice prodotto** PA 82 - Periferica LIGHT CONTACT ID GPRS
- **Modulo telefonico** GSM/GPRS QUAD BAND
- **Interfaccia telefonica** RJ11
- **Alimentazione** Tensione di alimentazione 11÷15 Volt in continua o alternata, da quadro o da alimentatore esterno  
Segnalazione mancanza alimentazione  
Autonomia batteria di 10 ore  
Segnalazione di batteria scarica
- **Ingressi/uscite** 2 ingressi a contatto pulito  
2 uscite a collettore aperto configurabili bistabili/monostabili
- **Indicatori** 2 led esterni indicano lo stato di alimentazione e di allarme  
2 led gialli interni indicano la carica della batteria e lo stato del telefono GSM
- **Software di programmazione** In ambiente Windows per la configurazione in locale dell'apparato
- **Dimensioni (mm, L x A x P)** 183x125x42
- **Peso** 300 g con batteria